



# testXpert

**Bringen Sie Ihre Materialprüfung ins nächste Level**

# Agenda

1. **Einfache Bedienung**



2. **Flexible Integration**



3. **Zukunftssicheres Design**



4. **Sicheres & effizient Prüfen**



become a  
**testXpert®**



# Einfache Bedienung

---

#01



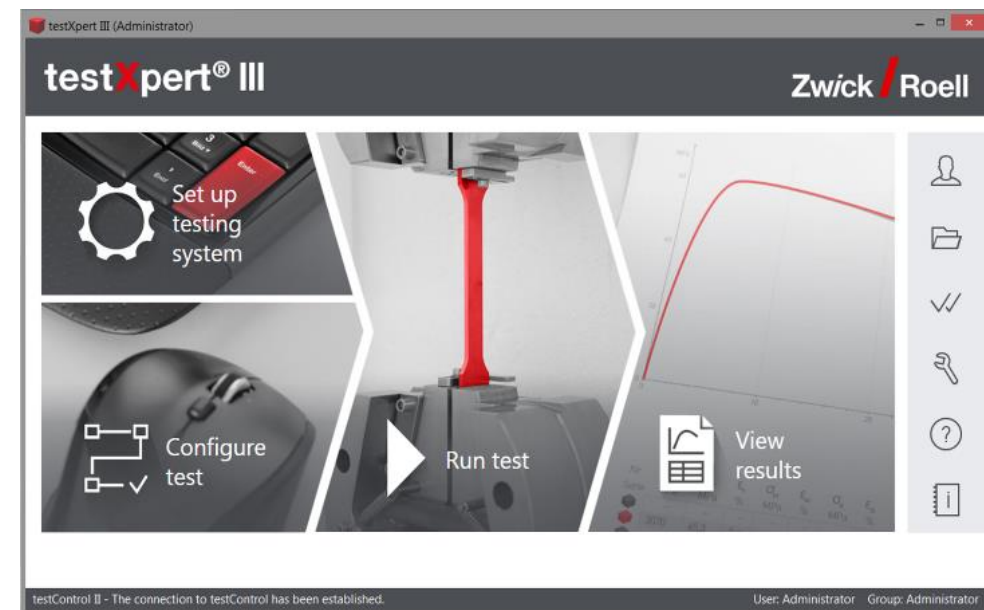


# Die Benutzerverwaltung reduziert die Einarbeitung neuer Mitarbeiter auf ein Minimum.

- Jede Benutzergruppe hat nur Zugriff auf zuvor definierte Prüfprogramme.
- Jeder Benutzergruppe können Rechte bis hinunter auf die Parameterebene zugewiesen werden. Zum Beispiel, wenn die Prüfgeschwindigkeit für das Ergebnis relevant ist.



Tester



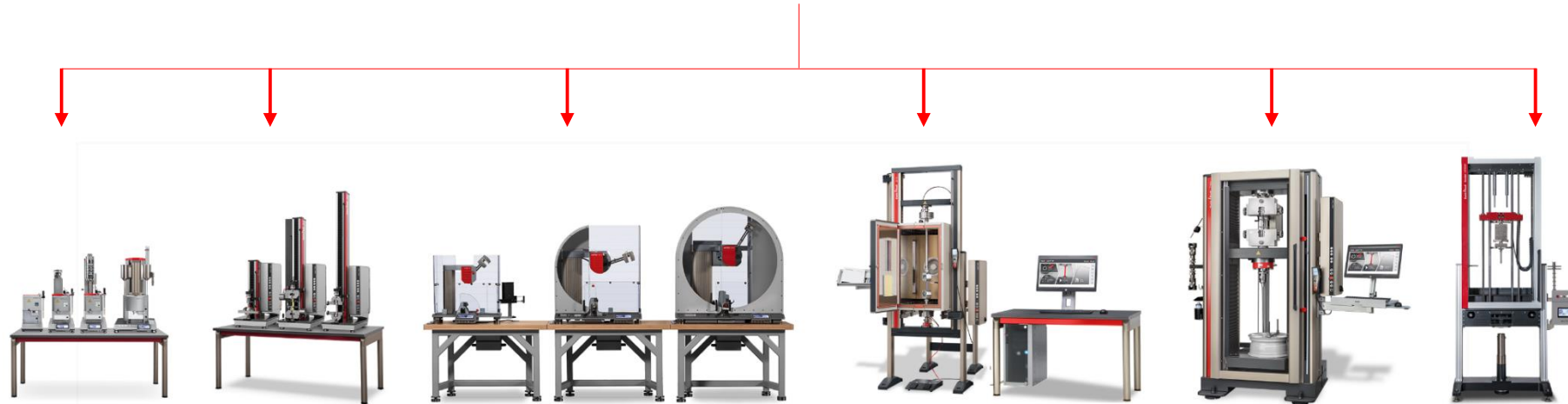
Administrator

Einfache Bedienung



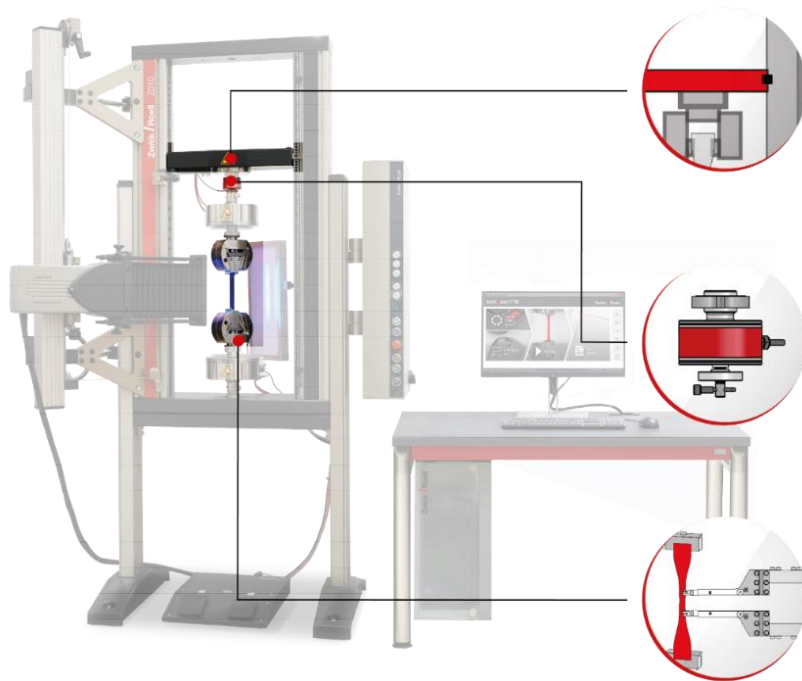
# testXpert für alle Ihre Maschinen und Geräte, minimiert die Schulungs- und Einarbeitungszeit.

testXpert®





# Vordefinierte Maschinenkonfigurationen garantieren eine optimale Wiederholgenauigkeit ohne jeglichen Bedienaufwand.



- Exakte Traversenposition
- Präzise absolute Einspannlänge (z.B. die 115mm aus der ISO527)
- Automatische Sensorerkennung
- Anwendungsabhängige Sensorzuordnung
- Intelligenter Sensorschutz
- Anwendungsspezifische Messbereiche, Filterfunktionen und Controller-Einstellungen
- Benutzer- und Probenschutz



become a  
**testXpert®**



# Flexible Integration

---

#02





# Die reibungslose Integration in Ihre bestehenden Prozesse schafft eine nahtlose Lösung.

- testXpert automatisiert die Integration einer Prüfmaschine in Ihr CAQ/ERP-System und verhindert Fehleingaben und Übertragungsfehler. Dies kann über standardisierte Software-Schnittstellen erfolgen.

## testXpert®

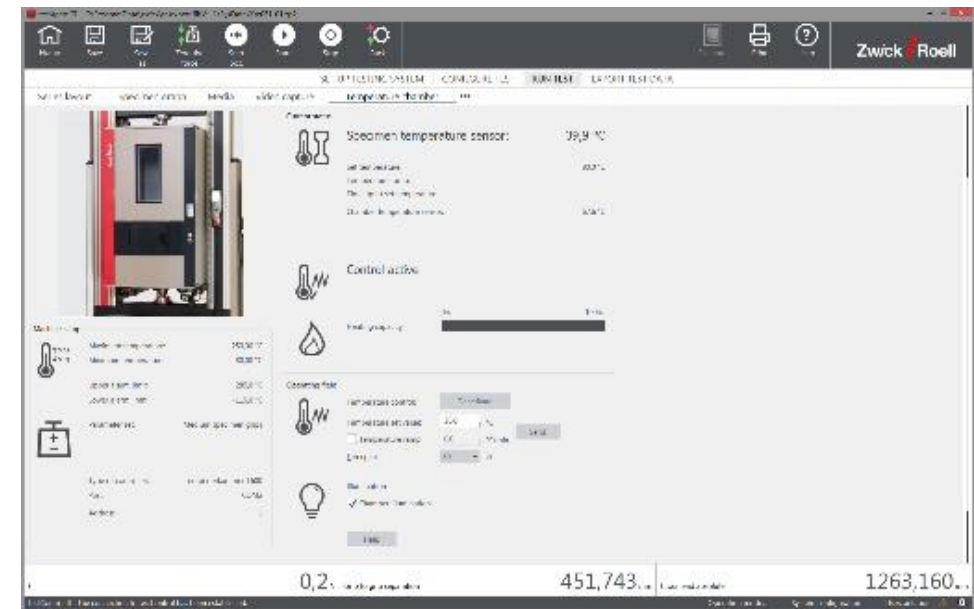






# Die automatische Sensorerkennung garantiert die einfache Nutzung ohne jeglichen Eingriff.

- testXpert identifiziert automatisch den Typ und die Eigenschaften des Sensors.



become a  
**testXpert®**

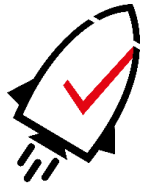


# Zukunftssicheres Design

---

#03





# testXpert Analytics, die browserbasierte Analyseplattform für den schnellen Zugriff auf alle Prüf- und Maschinendaten.

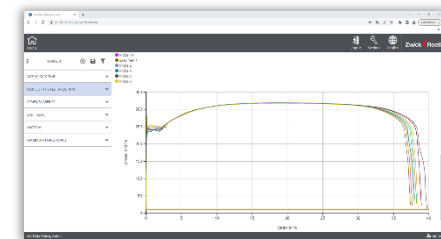
## testXpert®



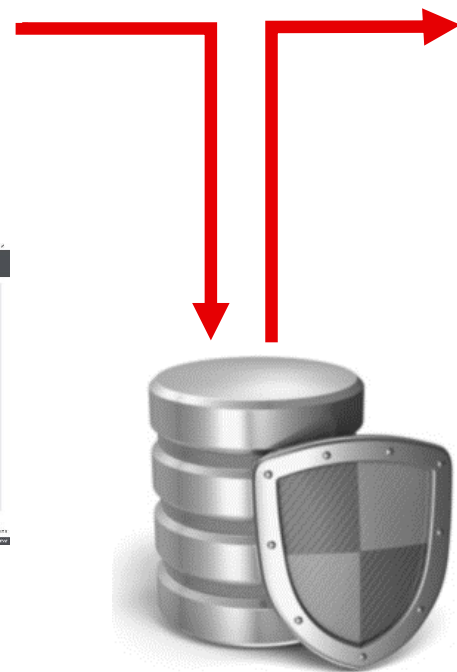
## testXpert® Analytics



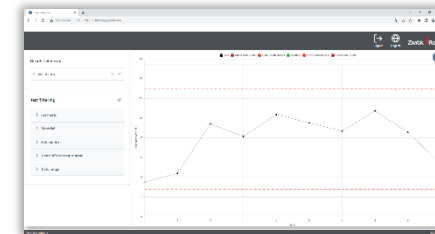
Condition Monitoring



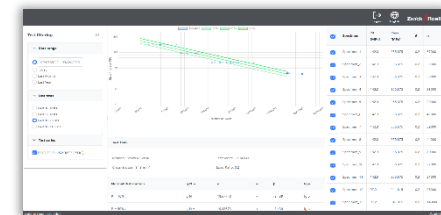
Test Data Management



Storage



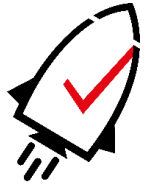
Trend Analysis



Fatigue Data Evaluation

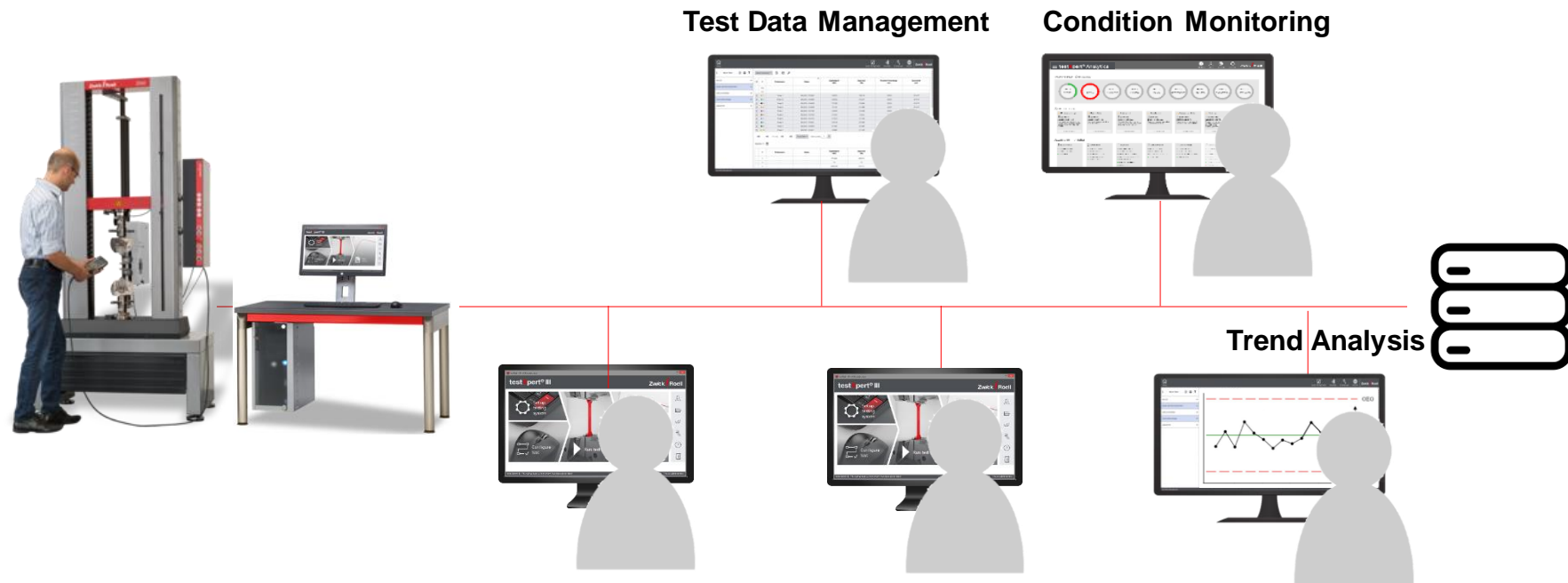


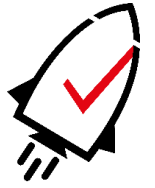
Besuchen Sie uns auf der Daten Management Insel



# Einfache serien- und prüfartenübergreifende Auswertung aller Prüfdaten zu jeder Zeit an jedem Ort.

- testXpert ist eine Mehrplatzlizenz, die auf beliebigen PCs in Ihrem Unternehmen installiert werden kann.
- Mit einer im Simulationsmodus betriebenen testXpert Installation können Sie Ihre Daten aus der Ferne betrachten und neu auswerten.
- Mit testXpert Analytics analysieren und verarbeiten Sie Ihre Daten.





# testXpert ist bereit für künftige Herausforderungen im Prüfwesen.

- testXpert ist für eine vollständige Automatisierung Ihrer Prüfabläufe durch ein Robotersystem vorbereitet.



Materials-testing machine with  
**testXpert®**

Robotic-testing-system  
**autoEdition® 3**

become a  
**testXpert®**



# Sicheres & effizient Prüfen

---

**#04**







# Standardisierte Lösungen von ZwickRoell führen zu 30% und mehr Zeitersparnis.



Sample preparation

- Reduce input errors and saves time with the full integration of measurement devices in testXpert
- Eliminates manual input and save time with the automatic Import of sample and organization data from your ERP or host system



Test

- Avoid extensive preliminary tests with each material by using automated event-controlled speed switching e.g. after the determination of the E-Modulus or Yield-Point.
- No user parametrization required to achieve standard compliance with predefined Standard Test Programs
- Less user interaction-due to automatic hydraulic or pneumatic grips which are automatically controlled by testXpert
- No user interaction thanks to automatic Extensometer which are controlled by testXpert to attach, detach and set the gauge length
- Start immediately your testing without setting up your machine with predefined Machine Configurations (PMC)
- No re-measurement and adjustment of the starting position with a precise and absolute tool separation one time defined in the PMC
- Start immediately your testing at elevated temperatures with a complete and automatic control of a temperature chamber, with automatic start after a preconditioning, ramps, control factors, etc..
- No PID factors have to be determined by elaborate preliminary tests for each material with the adaptive controller
- No preliminary tests for component testing are needed because of the real-time correction of the machine deformation for precise measuring and positioning
- Reduce calculation errors and save time with the determination of the measurement uncertainty calculated automatically by testXpert



Results

- Save time and reduce errors when merging individual records by standardized exports of a complete series in different formats e.g. directly into Excel or a database via ODBC
- No extra samples and time needed with the videoXtens Re-Run option in case of a break outside the gauge length, the test can be re-evaluated with adjusted gauge length
- Reduces your documentation effort dramatically with the traceability option combined with an IQ/OQ service
- Create new results and re-evaluate a single sample or complete test series with just one mouse click
- Increase the quality of your documentation and evaluation options with the time synchronized VideoCapturing

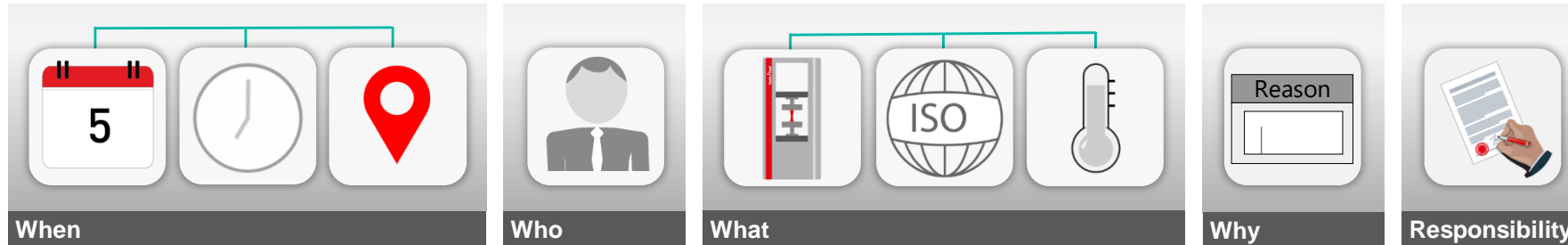


Analysis

- Analyze and evaluate your tests away from the testing machine for high effective testing with testXpert Analytics



# Vollständige Transparenz und Dokumentation der Prüfergebnisse.



- "Wer macht was, wann und warum?"  
testXpert protokolliert alle prüfungs- und systemrelevanten Eingaben und Aktionen

